

# Bedienungsanleitung CS 220 PRO

Servicehotline 044 744 42 27 / Mo-Fr von 08.00-12.00 13.00-17.00 Uhr

## INHALTSVERZEICHNIS

### **Einstellungen**

Sprache	Seite	2
Tassenvolumen	Seite	3 - 4
Automatische Ausschaltung (Stand-by Betrieb)	Seite	5
Kaffee Temperatur	Seite	6
Direktwasseranschluss ausschalten	Seite	7
Wasserhärte	Seite	8
Filter ausschalten	Seite	9

### **Fehlerbehebungen**

Stand-by dunkel	Seite	10
Display dunkel	Seite	10
Kaffeetasten leuchten rot	Seite	10 - 12
Unregelmässigkeiten	Seite	12
Kaffeetasten blinken weiss	Seite	13
Maschine blockiert	Seite	13

### **Filterwechsel**

<Claris> Filterwechsel	Seite	14 - 15
<Brita Purity> Filterwechsel	Seite	16
<Brita 06-BC> Filterwechsel	Seite	17



# CS 220 PRO Sprache

Servicehotline 044 744 42 27 / Mo-Fr von 08.00-12.00 13.00-17.00 Uhr

## Einstellungen CS 220 PRO

### INFORMATIONEN

- linke Taste (Menüführung nach links)
- mittlere Taste (Bestätigung)
- rechte Taste (Menüführung nach rechts)



### SPRACHEN EINSTELLUNG

Sprachen:	auf Deutsch	auf Englisch	auf Französisch	auf Italienisch
Sprache:	Deutsch	Language: German	Langue: Allemand	Lingua: Tedesco
	Englisch	English	Anglais	Inglese
	Kunde (Italienisch)	Client	Client	Italiano
	Französisch	French	Français	Francese



Kaffeemaschine auf Stand-by stellen  
(nur noch Einschalttaste leuchtet konstant rot).



Auf alle 3 Tasten miteinander ca. 3 Sec. drücken, bis  
**Sprache: Deutsch** kommt, dann loslassen.



Die mittlere Taste zur Bestätigung 1x drücken.  
Die Anzeige wechselt auf **Sprache: <Deutsch>**



So oft auf die rechte Taste drücken, bis im Display die gewünschte  
Sprache angezeigt wird **Sprache: <Französisch>**



Die mittlere Taste zur Bestätigung 1x drücken, im Display wird  
**Langue: Français** angezeigt.



1x auf die rechte Taste drücken, bis im Display **Sortie**  
angezeigt wird.



Die mittlere Taste zur Bestätigung 1x drücken, die Maschine  
geht in Stand-by Betrieb über.

## CS 220 PRO Tassenvolumen

Servicehotline 044 744 42 27 / Mo-Fr von 08.00-12.00 13.00-17.00 Uhr

### TASSENVOLUMEN PROGRAMMIEREN



#### Standard Einstellung

Die Tassen haben ein max. Einstellvolumen von 280 ml.



Kaffeemaschine auf Stand-by stellen

(nur noch Einschalttaste leuchtet konstant rot).



min. 3 sec

Auf alle 3 Tasten miteinander ca. 3 Sec. drücken bis

**Sprache: Deutsch** kommt, dann loslassen.



1x auf die linke Taste drücken, bis im Display

**Tassenvolumenprogramm: AUS** angezeigt wird.



Die mittlere Taste zur Bestätigung 1x drücken.

Die Anzeige wechselt auf **Tassenvolumenprogramm: <AUS>**



1x auf die rechte Taste drücken, im Display wird

**Tassenvolumenprogramm: <EIN>** angezeigt.



Die mittlere Taste zur Bestätigung 1x drücken, im Display wird

**Tassenvolumenprogramm: EIN** angezeigt.



2x hintereinander auf die rechte Taste drücken, bis im Display

**Beenden** angezeigt wird.



Die mittlere Taste zur Bestätigung 1x drücken, die Maschine geht in Stand-by Betrieb über.



Kaffeemaschine einschalten.



Gewünschte Tasse unter den Kaffeeauslass stellen, Kapsel einwerfen (immer mit Kapsel einstellen, da ohne Kapsel die Menge nicht dieselbe ist).

## CS 220 PRO Tassenvolumen



Auf die gewünschte Kaffeetaste drücken und darauf bleiben, bis die erwünschte Menge erreicht ist, dann loslassen.  
Mit allen Tasten wiederholen.



Für die Einstellung des Teewassers, gewünschte Tasse unter den Wasserauslass stellen.



Auf die Wassertaste (!!!) drücken und darauf bleiben, bis die erwünschte Menge erreicht ist, dann loslassen.



Kaffeemaschine auf Stand-by stellen  
(nur noch Einschalttaste leuchtet konstant rot).



Auf alle 3 Tasten miteinander ca. 3 Sec. drücken bis **Sprache: Deutsch** kommt, dann loslassen.



1x auf die linke Taste drücken, bis im Display **Tassenvolumenprogramm: EIN** angezeigt wird.



Die mittlere Taste zur Bestätigung 1x drücken.  
Die Anzeige wechselt auf **Tassenvolumenprogramm: <EIN>**



1x auf die rechte Taste drücken, im Display wird **Tassenvolumenprogramm: <AUS>** angezeigt.



Die mittlere Taste zur Bestätigung 1x drücken, im Display wird **Tassenvolumenprogramm: AUS** angezeigt.



2x hintereinander auf die rechte Taste drücken, bis im Display **Beenden** angezeigt wird.



Die mittlere Taste zur Bestätigung 1x drücken, die Maschine geht in Stand-by Betrieb über.

# CS 220 PRO Automatische Abschaltung

Servicehotline 044 744 42 27 / Mo-Fr von 08.00-12.00 13.00-17.00 Uhr

## AUTOMATISCHE ABSCHALTUNG (IN STAND-BY BETRIEB)



Kaffeemaschine auf Stand-by stellen  
(nur noch Einschalttaste leuchtet konstant rot).



min. 3 sec

Auf alle 3 Tasten miteinander ca. 3 Sec. drücken bis  
**Sprache: Deutsch** kommt, dann loslassen.



2x auf die linke Taste drücken, bis im Display **Auto-off: 0.5H**  
angezeigt wird.



Die mittlere Taste zur Bestätigung 1x drücken.  
Die Anzeige wechselt auf **Auto-off: <0.5H>**



So oft auf die linke Taste drücken, bis die gewünschte Abschalt-  
dauer angezeigt wird z.B. **Auto-off: <4H>**



Die mittlere Taste zur Bestätigung 1x drücken, im Display wird  
**Auto-off: 4H** angezeigt.



3x hintereinander auf die rechte Taste drücken, bis im Display  
**Beenden** angezeigt wird.



Die mittlere Taste zur Bestätigung 1x drücken, die Maschine  
geht in Stand-by Betrieb über.



## CS 220 PRO Kaffeetemperatur

Servicehotline 044 744 42 27 / Mo-Fr von 08.00-12.00 13.00-17.00 Uhr

### KAFFEETEMPERATUR



Kaffeemaschine auf Stand-by stellen  
(nur noch Einschalttaste leuchtet konstant rot).



Auf alle 3 Tasten miteinander ca. 3 Sec. drücken bis  
**Sprache: Deutsch** kommt, dann loslassen.



4x auf die rechte Taste drücken, bis im Display  
**Kaffeetemperatur: Optimal** angezeigt wird.



Die mittlere Taste zur Bestätigung 1x drücken. Die Anzeige  
wechselt auf **Kaffeetemperatur: <Optimal>**



Mit der linken Taste so oft drücken, bis im Display die gewünschte  
Temperatur angezeigt wird (Optimal, Niedrig, Hoch)  
**Kaffeetemperatur: <Niedrig>** angezeigt wird.



Die mittlere Taste zur Bestätigung 1x drücken, im Display wird  
**Kaffeetemperatur: Niedrig** angezeigt.



3x hintereinander auf die linke Taste drücken, bis im Display  
**Beenden** angezeigt wird.



Die mittlere Taste zur Bestätigung 1x drücken, die Maschine  
geht in Stand-by Betrieb über.

# CS 220 PRO Direktwasseranschluss

Servicehotline 044 744 42 27 / Mo-Fr von 08.00-12.00 13.00-17.00 Uhr

## DIREKTWASSERANSCHLUSS AUSSCHALTEN



Kaffeemaschine auf Stand-by stellen  
(nur noch Einschalttaste leuchtet konstant rot).



min. 3 sec

Auf alle 3 Tasten miteinander ca. 3 Sec. drücken, bis  
**Sprache: Deutsch** kommt, dann loslassen.



2x

2x hintereinander auf die rechte Taste drücken, bis im Display  
**Direktwasseranschluss: EIN** angezeigt wird.



1 x

Die mittlere Taste zur Bestätigung 1x drücken.  
Die Anzeige wechselt auf **Direktwasseranschluss: <EIN>**



1x auf die linke Taste drücken, bis im Display  
**Direktwasseranschluss: <AUS>** angezeigt wird.



1 x

Die mittlere Taste zur Bestätigung 1x drücken, im Display wird  
**Direktwasseranschluss: AUS** angezeigt.

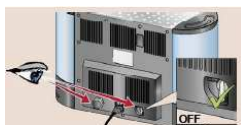


1x auf die rechte Taste drücken, bis im Display **Beenden**  
angezeigt wird.



1 x

Die mittlere Taste zur Bestätigung 1x drücken, die Maschine  
geht in Stand-by Betrieb über.



Kontrollieren ob der Festwasseranschluss-Schalter auf aus ist  
(senkrecht).

Falls ein Filter angeschlossen war, dann im Menü Filter noch  
auf AUS stellen (sep. Anweisung).

# CS 220 PRO Direktwasseranschluss

## WASSERHÄRTE (NUR ERSICHTLICH WENN KEIN FILTER VORHANDEN IST)

### Wichtig:

Wenn kein Wasserfilter verwendet wird, ist es zwingend eine Wasserhärte zwischen 1 und 3 einzustellen gemäss der Wasserqualität. Bei der Einstellung 0 wird die Anzeige abgestellt und es wird keine Entkalkungsanzeige erscheinen. Die Kaffeemaschine wird verkalken und eine kostenpflichtige Reparatur wird unumgänglich.

- 1 (weich / 3-10°dH)
  - 2 (mittel / 11-20°dH)
  - 3 (hart / > 20°dH)
  - 0 (Ausgeschaltet)
- (dH = deutsche Wasserhärte)



Kaffeemaschine auf Stand-by stellen  
(nur noch Einschalttaste leuchtet konstant rot).



Auf alle 6 Tasten miteinander ca. 3 Sec. drücken, bis  
**Filter AUS** steht, dann loslassen.



Auf einer Seite 1x auf die linke Taste drücken, bis im Display  
**Wasserhärte: 2** angezeigt wird.



Die mittlere Taste zur Bestätigung 1x drücken.  
Die Anzeige wechselt auf **Wasserhärte: < 2 >**



1x auf die rechte Taste drücken, bis im Display **Wasserhärte: < 1 >**  
angezeigt wird.



Die mittlere Taste zur Bestätigung 1x drücken, im Display wird  
**Wasserhärte: 1** angezeigt.



2x hintereinander auf die rechte Taste drücken, bis im Display  
**Beenden** angezeigt wird.



Die mittlere Taste zur Bestätigung 1x drücken, die Maschine  
geht in Stand-by Betrieb über.



## CS 220 PRO Filter Ausschalten

Servicehotline 044 744 42 27 / Mo-Fr von 08.00-12.00 13.00-17.00 Uhr

### FILTER AUSSCHALTEN



Kaffeemaschine auf Stand-by stellen  
(nur noch Einschalttaste leuchtet konstant rot).



Auf alle 6 Tasten miteinander ca. 3 Sec. drücken bis  
**Filter: EIN** kommt, dann loslassen.



Auf einer Seite die mittlere Taste zur Bestätigung 1x drücken.  
Die Anzeige wechselt auf **Filter: <EIN>**



1x auf die rechte Taste drücken, bis im Display  
**Filter: <AUS>** angezeigt wird.



Die mittlere Taste zur Bestätigung 1x drücken, im Display wird  
**Filter: AUS** angezeigt.



1x auf die rechte Taste drücken, bis im Display **Beenden**  
angezeigt wird.



Die mittlere Taste zur Bestätigung 1x drücken, die Maschine  
geht in Stand-by Betrieb über.

### ENTKALKUNG UND FILTERWECHSEL AUF SEP. BEDIENUNGSANLEITUNG

# CS220 PRO Fehlerbehebung

Servicehotline 044 744 42 27 / Mo-Fr von 08.00-12.00 13.00-17.00 Uhr

## **INFORMATIONEN**

- linke Taste (Menüführung nach links)
- mittlere Taste (Bestätigung)
- rechte Taste (Menüführung nach rechts)



## **KAFFEEMASCHINE HAT KEIN STROM (STAND-BY TASTE LEUCHTET NICHT ROT)**



Kontrollieren, ob die Kaffeemaschine an der Steckdose angeschlossen ist und die Steckdose tatsächlich Strom hat.



Hinten an der Maschine kontrollieren, ob das Kabel richtig eingesteckt ist (nicht nur Sichtkontrolle, sondern nachstecken).



Kontrollieren, ob der Hauptschalter hinten an der Maschine eingeschaltet ist.

## **DISPLAY HAT KEINE ANZEIGE (DISPLAY IST SCHWARZ)**



Kaffeemaschine ist im normalen Betrieb, kein Fehler.

## **MASCHINE BLOCKIERT (ALLE 3 KAFFEETASTEN AUF EINER SEITE LEUCHTEN ROT)**

Displayanzeige: Tropfschale fehlt



Tropfschale einsetzen. Kontakte hinten an der Schale, sowie in der Maschine abtrocknen und eine Zeit lang an der Luft trocknen lassen.



**Wichtig:** Tropfschale immer über die Seite entleeren, nie über die Kontakte.

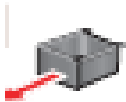
## CS220 PRO Fehlerbehebung

### Displayanzeige: Tropfschale voll



Tropfschale entleeren, reinigen und wieder einsetzen.

### Displayanzeige: Kapselbehälter fehlt



Kapselbehälter einsetzen.

### Displayanzeige: Kapselbehälter voll



Kapselbehälter entleeren, reinigen und wieder einsetzen.

### Displayanzeige: Filterwechseln



**Claris Filter** wechseln, siehe separate Anleitung.  
**Brita-Filter-Festwasser** wechseln, siehe separate Anleitung.

### Displayanzeige: Kapsel nicht ausgeworfen



Kapselbehälter entfernen.



Mit der Hand, beim Kapselbehälter, in die Maschine greifen, Finger nach vorne biegen bis man beim Bügel ist, diesen betätigen, so dass die Kapsel nach unten fällt.



Kaffeemaschine aus- und wieder einschalten.

## CS220 PRO Fehlerbehebung

### Displayanzeige: Entkalkung nötig



Kaffeemaschine entkalken, siehe separate Anleitung.

**Wichtig:** Falls die Kaffeemaschine nicht innert 10 Liter Wasserverbrauch entkalkt wird, blockiert sie (alle 3 Tasten rot). Maschine kann ganz normal entkalkt werden, nach der Entkalkung ist sie wieder betriebsbereit.

### Displayanzeige: Maschine blockiert, Servicecenter anrufen

Hat die Maschine vorgängig **Entkalkung** angezeigt?  
Wenn ja: Kaffeemaschine entkalken, siehe separate Anleitung.



Wenn die Klappe offen ist kontrollieren, ob sich eventuell eine oder mehrere Kapseln im Kopf befinden, dies kann man mittels Taschenlampe (in den Kopf zünden und nach oben schauen). Falls eine Kapsel verklemmt ist, kann man mit einem Löffelstiel (nicht mit dem Finger und nicht mit einem spitzigen Gegenstand) in die Öffnung fahren und die Kapsel ablösen bis sie herunterfällt. Kapselbehälter entfernen und mit der Hand in die Maschine greifen, Finger nach vorne biegen bis man beim Bügel ist, diesen betätigen, so dass die Kapsel nach unten fällt. Kaffeemaschine aus- und wieder einschalten.

## **UNREGELMÄSSIGKEITEN**

### Es kommt wenig Kaffee oder Wasser

Wann wurde die letzte Entkalkung durchgeführt?  
War das Mischverhältnis des verwendeten Entkalkungsmittels richtig berechnet?

Entkalkung siehe separate Anleitung.

Tassenmenge neu einstellen, siehe Bedienungsanleitung.

### Das Wasser läuft in die Auffangschale statt in die Tasse



Kontrollieren, ob sich eventuell eine oder mehrere Kapseln im Kopf befinden, dies kann man mittels Taschenlampe (in den Kopf zünden und nach oben schauen). Falls eine Kapsel verklemmt ist, kann man mit Löffelstiel (nicht mit dem Finger und nicht mit einem spitzigen Gegenstand) in die Öffnung fahren und die Kapsel ablösen bis sie herunter fällt. Kapselbehälter entfernen und mit der Hand in die Maschine, Finger nach vorne biegen bis man beim Bügel ist, diesen betätigen, so dass die Kapsel nach unten fällt. Kaffeemaschine aus- und wieder einschalten.

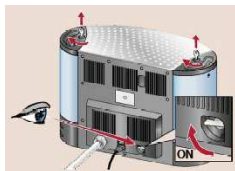
## CS220 PRO Fehlerbehebung

### **ALLE 3 TASTEN BLINKEN WEISS**



Wann wurde die letzte Entkalkung durchgeführt?  
 War das Mischverhältnis des verwendeten Entkalkungsmittels richtig berechnet?  
 Entkalkung siehe separate Anleitung.

Kontrollieren, ob es eventuell Luft im System hat, probieren Sie, ob Sie einen Tee herauslassen können (mehrmals wiederholen) bis das Wasser sauber läuft, dann (ohne Kapsel) auf einen Kaffee drücken.

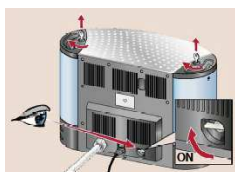


Falls ein Festwasseranschluss besteht kontrollieren, ob die Wasserzufuhr gewährleistet ist (Hauptahn, Schlauch, Wasserfilter, Schmutzfilter, Festwasser-Schalter).

### **MASCHINE BLOCKIERT (ALLE 6 KAFFEETASTEN LEUCHTEN ROT)**



Wann wurde die letzte Entkalkung durchgeführt?  
 Entkalkung siehe separate Anleitung.



Falls ein Festwasseranschluss besteht, kontrollieren, ob die Wasserzufuhr gewährleistet ist. (Hauptahn, Schlauch, Wasserfilter, Schmutzfilter, Festwasser-Schalter).



# CS220 PRO Claris Filterwechsel

Servicehotline 044 744 42 27 / Mo-Fr von 08.00-12.00 13.00-17.00 Uhr

## <Claris> Filterwechsel CS 220 PRO

### INFORMATIONEN

- linke Taste (Menüführung nach links)
- mittlere Taste (Bestätigung)
- rechte Taste (Menüführung nach rechts)



Wasserfilter können das Verkalken nicht verhindern. Zusätzlich zum Auswechseln der Filterpatrone ist es daher empfehlenswert, die Kaffeemaschine nach dem dritten Filterwechsel zu entkalken (wird nicht im Display angezeigt).

Der Filterwechsel wird nach 50 Liter angezeigt.

Der linke und rechte Wassertank haben einen unterschiedlichen Wasserverbrauch, abhängig vom Benutzerverhalten, deshalb wird der Filterwechsel zu unterschiedlichen Zeiten angezeigt.

### FILTERWECHSEL

Kontrollieren auf welcher Seite der Filterwechsel angezeigt wird (Pfeil im Display links oder rechts).



Kaffeemaschine auf Stand-by stellen (nur noch Einschalttaste leuchtet konstant rot).



Auf alle 3 Tasten miteinander ca. 3 Sec. drücken bis **Sprache: Deutsch** kommt, dann loslassen.



2x hintereinander auf die rechte Taste drücken, bis im Display **Filter EIN** angezeigt wird.



Die mittlere Taste zur Bestätigung 1x drücken.

## CS220 PRO Claris Filterwechsel



Die Pfeilrichtung sollte nun mit der Seite eingestellt werden (mit der kleinen oder grossen Kaffeetaste), wo vorher der Filterwechsel angezeigt wurde.



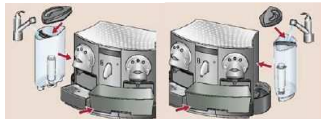
Wassertank vom Gerät entfernen und entleeren.



Filter aus dem Tank ausschrauben und entsorgen.



Einen neuen Filter in den Tank einschrauben.



Wassertank mit frischem Wasser füllen und einsetzen.



Die mittlere Taste zur Bestätigung 1x drücken.  
Die Tasten blinken weiss.



Die mittlere Taste nochmals betätigen um mit der Spülung zu beginnen.



Die Spülung beginnt automatisch über den Teeauslass ca. 60 Sec.  
Anschliessend heizt die Kaffeemaschine auf und geht in den normalen Betrieb über.

# CS220 PRO Filterwechsel Purity C

Servicehotline 044 744 42 27 / Mo-Fr von 08.00-12.00 13.00-17.00 Uhr

## Brita Purity C Filterwechsel CS220 PRO

### INFORMATIONEN

- linke Taste (Menüführung nach links)
- mittlere Taste (Bestätigung)
- rechte Taste (Menüführung nach rechts)



Wasserfilter können das Verkalken nicht verhindern. Zusätzlich zum Auswechseln der Filterpatrone ist es daher empfehlenswert, die Kaffeemaschine min. 1x im Jahr zu entkalken (wird nicht im Display angezeigt).

Der Filterwechsel C50 wird nach ca. 600-960 Liter angezeigt.

Der Filterwechsel C150 wird nach ca. 1700-2400 Liter angezeigt.

Der Filterwechsel C300 wird nach ca. 3400-4000 Liter angezeigt.

### FILTERWECHSEL



Kaffeemaschine auf Stand-by stellen  
(nur noch Einschalttaste leuchtet konstant rot).



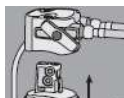
Auf alle 6 Tasten miteinander ca. 3 Sec. drücken bis  
**Filter: EIN** kommt dann loslassen.



Die mittlere Taste zur Bestätigung 1x drücken.



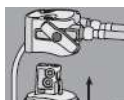
Im Display erscheint **Filter: austauschen**.



Verriegelungsgriff öffnen, Spülventil betätigen und System drucklos machen, den alten Filter aus dem Kopf ziehen (Wasserhahn muss nicht zugedreht werden).



Beim neuen Filter die Schutzkappe entfernen.



Filterkartusche senkrecht in den Filterkopf einsetzen, Verriegelung schliessen.



Spülventil betätigen und Filtersystem bis zum blasenfreien und klaren Ablauf des gefilterten Wassers spülen (ca. 7 Liter).



Die mittlere Taste zur Bestätigung 1x drücken.  
Das Display zeigt **Spülung** an, die Maschine spült über den Teeauslass und geht in den normalen Betrieb über.

# CS220 PRO Filterwechsel 06-BC

Servicehotline 044 744 42 27 / Mo-Fr von 08.00-12.00 13.00-17.00 Uhr

## Brita 06-BC Filterwechsel CS 220 PRO

### INFORMATIONEN

- linke Taste (Menüführung nach links)
- mittlere Taste (Bestätigung)
- rechte Taste (Menüführung nach rechts)



Wasserfilter können das Verkalken nicht verhindern. Zusätzlich zum Auswechseln der Filterpatrone ist es daher empfehlenswert, die Kaffeemaschine min. 1x im Jahr zu entkalken. (wird nicht im Display angezeigt)

Der Filterwechsel wird nach ca. 420 Liter angezeigt.

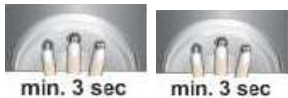
### FILTERWECHSEL



Kaffeemaschine auf Stand-by stellen  
(nur noch Einschalttaste leuchtet konstant rot).



Den alten Filter aus dem Kopf schrauben (Wasserhahn muss nicht zugedreht werden).  
Beim neuen Filter die gelbe Schutzkappe entfernen und in den Kopf schrauben.



Auf alle 6 Tasten miteinander ca. 3 Sec. drücken bis  
**Filter: EIN** kommt dann loslassen.



Auf einer Seite die mittlere Taste zur Bestätigung 1x drücken.  
Im Display erscheint **Filter austauschen**.



Dann mittlere Taste zur Bestätigung 1x drücken.  
Die Tasten blinken weiß



Das Display zeigt **Spülung** an, die Maschine spült über den Teeauslass und geht in den normalen Betrieb über.